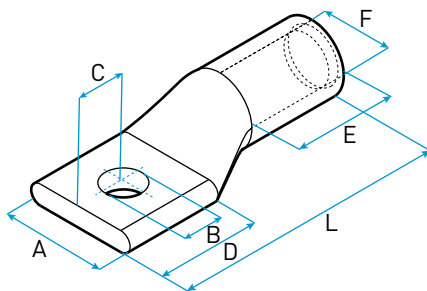


LYAL

Terminal de cobre. Un orificio. Tubo standard.
Copper crimp lug. One hole. Standard barrel length.

Para utilizar exclusivamente en cables AWG (American Wire Gauge - USA).



Certificación IRAM norma IEC 60352-2 terminales y uniones de cobre 1.5 a 10mm².
Certificación IRAM norma IEC 61238-1 terminales, uniones y morsetería de 10mm² a 800mm².



Sello de Conformidad con la Resolución ex SIC y M N° 92/98, SIC y M N° 404/99; SIC y M N° 896/99 y exSCT N° 163/05.
Dirección de Lealtad Comercial de la Nación.



Sello de Conformidad de la Unión Europea.

Material / Material:

Cobre electrolítico 99.9%.
Electrolytic copper (99.9%).

Recubrimiento / Plating:

Estañado por electrodeposición.
Electro-tin plating.

Terminal a compresión de un orificio, tubo standard, estanco, para conductores de cobre AWG.

- Fabricados en cobre electrolítico 99.99% de alta conductividad.
- Largo de tubo standard, para facilitar el trabajo en espacios acotados.
- Tubo fresado para facilitar la inserción del conductor.
- Tubo identificado con marcación de color LCT, medida del conductor a utilizar, modelo, marca de seguridad IRAM, marca de conformidad con resolución 92/98.
- Su tubo estanco previene la entrada de material corrosivo, permitiendo su instalación a la intemperie o en ambientes agresivos.
- Recubrimiento superficial de estaño, para prevenir corrosión.
- Certificación IRAM según IEC 61238-1.
- Conformidad con resolución 92/98 de la ex-SICyM.

One-Hole, Short Barrel Lug for Stranded Copper Conductors (AWG).

- Manufactured in high conductivity, seamless, electrolytic copper tubing.
- Enclosed barrel prevents corrosive material from entering barrel when used in harsh environments.
- Short barrel for limited space applications.
- Beveled wire entry for fast and easy cable insertion.
- Color-coded barrels marked with cable size, part number, IRAM safety mark.
- Tin-plated to inhibit corrosion.
- IRAM Certified under IEC 61238-1.

MODELO PART #	SECCIÓN CONDUCTOR	EQUIVALENCIA CROSS REFERENCE	B	B (mm)	A	C	D	E	F	L	COLOR
LYA8CL	8 AWG		8-10	5.3	13	8	17	14	4.4	33	Red
LYA8CL1	8 AWG	30010	1/4"	6.5	13	8	17	12	4.4	32	Red
LYA6CL1	6 AWG	30014	8-10	5.3	13	8	17	14	5	33	Blue
LYA6CL	6 AWG	30015	1/4"	6.5	14	8	17	15	5	36	Blue
LYA6CL3	6 AWG	30016	5/16"	8	13	8	17	14	5	34	Blue
LYA4CL	4 AWG	30019	1/4"	6.5	13	8	19	19	6.3	43	Grey
LYA4CL3	4 AWG		5/16"	8	14	8	18	21	6.3	44	Grey
LYA4CL4	4 AWG	30021	3/8"	10	15	11	22	21	6.3	50	Grey
LYA2CL2	2 AWG	30022	1/4"	6.5	16	8	21	22	7.8	49	Brown
LYA2CL	2 AWG	30023	5/16"	8	16	8	21	21	7.8	49	Brown
LYA2CL4	2 AWG	30024	3/8"	10	16	9	21	20	7.8	49	Brown
LYA2CL6	2 AWG		1/2"	13	20	14	29	24	7.8	62	Brown
LYA25L	1/0	30031	5/16"	8	19	12	22	21	10	48	Pink
LYA25L4	1/0	30032	3/8"	10	19	11	22	18	10	49	Pink
LYA25L6	1/0		1/2"	13	19	12	22	22	10	49	Pink
LYA26L	2/0	30036	3/8"	10	21	13	26	25	11.2	56	Black
LYA26L6	2/0		1/2"	13	21	13	26	24	11.2	56	Black
LYA27L4	3/0	30040	3/8"	10	23	13	26	25	12.4	56	Orange
LYA27L	3/0	30041	1/2"	13	23	13	26	23	12.4	57	Orange
LYA28L4	4/0	30044	3/8"	10	25	15	28	21	13.9	59	Purple
LYA28L	4/0	30045	1/2"	13	26	15	29	22	13.9	62	Purple
LYA28L17	4/0		5/8"	17	26	15	28	22	13.9	61	Purple
LYA29L	250 MCM		1/2"	13	28	13	30	23	15.1	65	Yellow
LYA30L	300 MCM		1/2"	13	30	15	34	27	16.5	72	White
LYA31L11	350 MCM		3/8"	10	33	10	23	28	17.8	63	Red
LYA31L	350 MCM		1/2"	13	33	18	34	29	17.8	73	Red
LYA32L	400 MCM		5/8"	17	35	17	33	29	19.3	77	Blue
LYA34L37	500 MCM		3/8"	10	39	10	22	32	21.3	68	Brown
LYA34L6	500 MCM		1/2"	13	39	18	39	33	21.3	85	Brown
LYA34L	500 MCM		5/8"	17	39	18	39	33	21.3	85	Brown

Aplicación: Para conductores de cobre (American Wire Gauge - USA).
Application: For AWG Copper conductors.