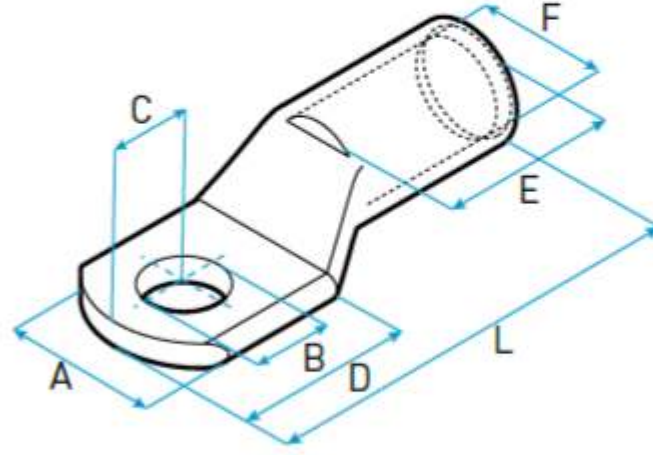


**SCC**

**Terminal de cobre. Un orificio. Tubo standard.**  
*Copper crimp lug. One hole. Standard barrel length.*



Certificación IRAM norma IEC 60352-2 terminales y uniones de cobre 1.5 a 10mm<sup>2</sup>.  
 Certificación IRAM norma IEC 61238-1 terminales, uniones y morsetería de 10mm<sup>2</sup> a 800mm<sup>2</sup>.



Sello de Conformidad con la Resolución ex SIC y M N° 92/98; SIC y M N° 404/99; SIC y M N° 896/99 y exSCT N° 163/05. Dirección de Lealtad Comercial de la Nación.



Sello de Conformidad de la Unión Europea.

**Material / Material:**  
 Cobre electrolítico 99.9%.  
*Electrolytic copper (99.9%).*

**Recubrimiento / Plating:**  
 Estañado por electrodeposición.  
*Electro-tin plating.*

**Terminal a compresión de un orificio, tubo standard, con ventana de inspección, para conductores de cobre milimétricos.**

- Fabricados en cobre electrolítico 99.99% de alta conductividad.
- Largo de tubo standard, para facilitar el trabajo en espacios acotados.
- Tubo fresado para facilitar la inserción del conductor.
- Tubo identificado con marcación de color LCT, medida del conductor, matriz a utilizar, ubicación de compresiones, marca de seguridad IRAM, marca de conformidad con resolución 92/98.
- Con ventana de inspección, para garantizar la completa inserción del conductor.
- Recubrimiento superficial de estaño, para prevenir corrosión.
- Certificación IRAM según IEC 61238-1.
- Conformidad con resolución 92/98 de la ex-SICyM.

**One-Hole, Short Barrel with Window Lug for Stranded Copper Conductors (metric).**

- Manufactured in high conductivity, seamless, electrolytic copper tubing.
- Short barrel for limited space applications.
- Beveled wire entry for fast and easy cable insertion.
- Color-coded barrels marked with cable size, part number, die, crimp location and IRAM safety mark.
- Inspection window to ensure full conductor insertion.
- Tin-plated to inhibit corrosion.
- IRAM Certified under IEC 61238-1.

MODELO PART #	SECCIÓN mm <sup>2</sup> CONDUCTOR mm <sup>2</sup>	B	B (mm)	A	C	D	E	F	L	COLOR
SCC 1.5/2	1.5	5/32"	4	8	4	10	6	2.2	19	
SCC 1.5/3	1.5	3/16"	5	8	4	10	6	2.2	19	
SCC 2.5/1	2.5	5/32"	4	8	5	11	7	2.3	21	
SCC 2.5/2	2.5	3/16"	5	8	5	11	7	2.3	22	
SCC 4/1	4	5/32"	4	8	5	11	7	2.8	21	
SCC 4/2	4	3/16"	5	8	5	11	7	2.8	22	
SCC 6/1	6	3/16"	5	9	6	14	7	3.8	27	
SCC 6/2	6	1/4"	6.5	11	7	14	7	3.8	27	
SCC 10/1	10	3/16"	5	11	6	13	10	4.5	29	
SCC 10/2	10	1/4"	6.5	11	6	13	10	4.5	29	
SCC 10/3	10	5/16"	8	13	8	16	10	4.5	30	
SCC 16/1	16	1/4"	6.5	13	7	16	14	5.5	34	
SCC 16/2	16	5/16"	8	13	7	17	14	5.5	35	
SCC 16/3	16	3/8"	10	15	8	18	14	5.5	37	
SCC 25/1	25	1/4"	6.5	15	8	18	12	6.9	36	
SCC 25/2	25	5/16"	8	15	8	18	12	6.9	36	
SCC 25/3	25	3/8"	10	15	8	19	12	6.9	37	
SCC 25/4	25	1/2"	13	22	11	26	17	6.9	49	
SCC 35/0	35	1/4"	6.5	16	9	21	18	8.2	42	Green
SCC 35/1	35	5/16"	8	16	9	21	18	8.2	42	Green
SCC 35/2	35	3/8"	10	16	9	21	18	8.2	42	Green
SCC 35/3	35	1/2"	13	21	12	25	17	8.2	48	Green
SCC 50/0	50	1/4"	6.5	19	11	22	19	9.8	46	Red
SCC 50/1	50	5/16"	8	19	11	22	20	9.8	46	Red
SCC 50/2	50	3/8"	10	19	11	22	18	9.8	46	Red
SCC 50/3	50	1/2"	13	23	11	25	19	9.8	50	Red
SCC 50/4	50	5/8"	17	27	13	31	19	9.8	54	Red
SCC 70/0	70	5/16"	8	22	12	26	22	11.5	54	Black
SCC 70/1	70	3/8"	10	22	12	27	23	11.5	54	Black
SCC 70/2	70	1/2"	13	22	12	26	23	11.5	54	Black
SCC 70/3	70	5/8"	17	27	13	28	23	11.5	57	Black
SCC 95/0	95	3/8"	10	25	14	28	26	13.5	62	Purple
SCC 95/1	95	1/2"	13	25	14	28	26	13.5	61	Purple
SCC 95/2	95	5/8"	17	25	14	28	26	13.5	62	Purple
SCC 120/0	120	3/8"	10	28	14	29	24	15.2	65	Yellow
SCC 120/1	120	1/2"	13	28	15	29	24	15.2	65	Yellow
SCC 120/2	120	5/8"	17	28	14	30	26	15.2	67	Yellow
SCC 150/0	150	3/8"	10	31	16	35	27	16.5	71	Grey
SCC 150/1	150	1/2"	13	32	17	35	27	16.5	71	Grey
SCC 150/2	150	5/8"	17	32	16	35	27	16.5	71	Grey
SCC 185/0	185	3/8"	10	34	17	35	28	18.6	74	Blue
SCC 185/1	185	1/2"	13	34	18	35	28	18.6	74	Blue
SCC 185/2	185	5/8"	17	34	18	35	28	18.6	74	Blue
SCC 240/1	240	1/2"	13	39	20	41	34	20.8	87	Brown
SCC 240/2	240	5/8"	17	39	20	41	34	20.8	87	Brown
SCC 300/1	300	1/2"	13	44	22	42	38	23.5	94	Green
SCC 300/2	300	5/8"	17	44	21	42	40	23.5	95	Green
SCC 400/1	400	5/8"	17	50	24	49	44	27	107	Orange
SCC 500/1	500	3/4"	20	58	24	55	44	31	121	Grey
SCC 630/1	630	3/4"	20	64	29	58	54	34.5	130	
SCC 800/1	800	5/8"	17	69	29	63	73	38	172	

**Aplicación:** Para conductores de cobre milimétricos (mm<sup>2</sup>).  
*Application:* For metric copper conductors (mm<sup>2</sup>).